

# 사회공헌 파트너십 안내서

국내편





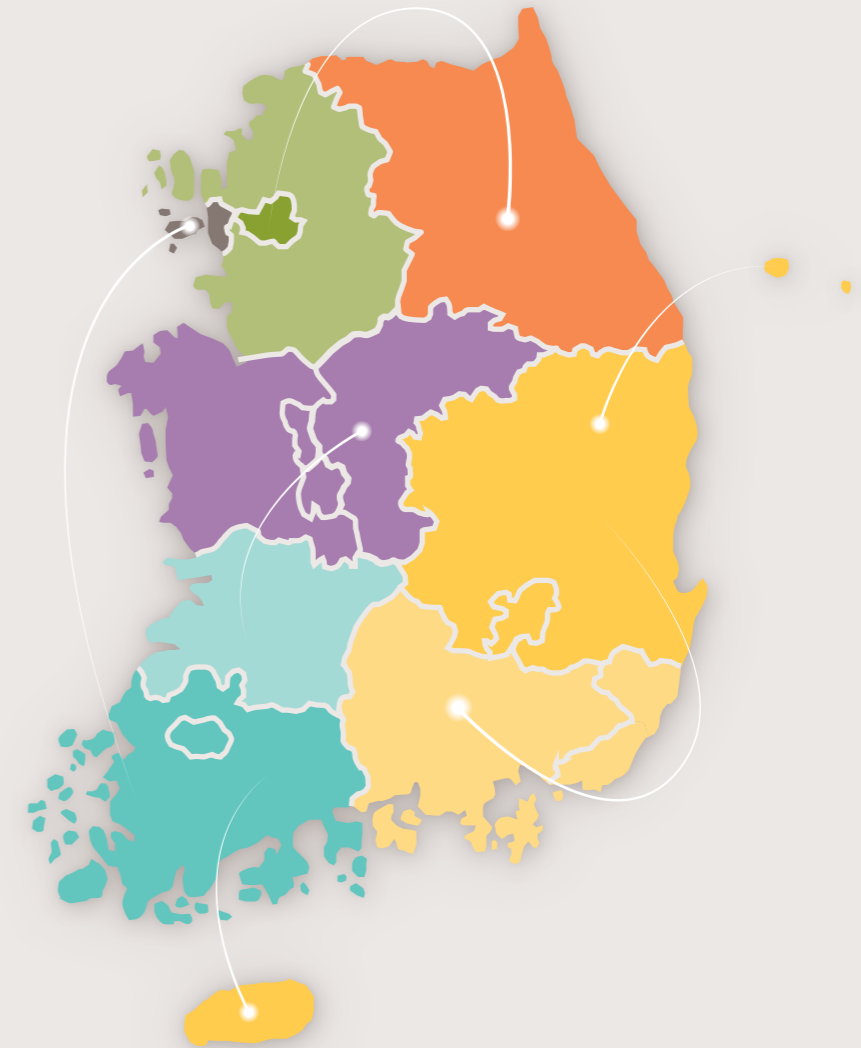
아동이 행복한 대한민국,      굿네이버스가 함께 만들어 갑니다.

## 굿네이버스는






전국 구석구석, 우리 이웃들의 가장 가까이에서 함께합니다.

전문적 사회공헌 노하우를 바탕으로  
우리 사회의 실질적인 변화를 만들어 가는 파트너,

 굿네이버스



굿네이버스는  
전문성과 투명성을  
바탕으로  
아동 최우선 원칙하에  
사업을 수행합니다.

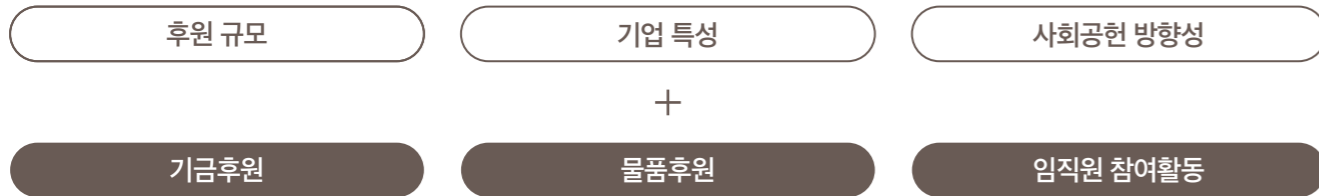
-  국내 NGO 중 UN 경제사회이사회로부터 포괄적협약지위 최초 획득(1996)
-  UN MDGs Award에서 새천년개발목표상 수상(2007)
-  한국가이드스타 8년 연속 만점 인증(2016~2023)
-  교육기부 명예의 전당 NGO 최초 헌액(2019)
-  세이프가딩 정책 준수

# 사회공헌 파트너십

굿네이버스는 수년간 다양한 기업들과의 파트너십을 통해 사회공헌사업을 진행했으며 우리 사회와 아동의 삶에 실질적인 변화를 만들어 왔습니다.

<p><b>전문성</b></p>  <p>30여 년 이상의 전문 사회복지 사업 수행을 통해 쌓은 분야별 전문성</p>	<p><b>네트워크</b></p>  <p>전국에 위치한 사업장을 기반으로 지역사회와의 긴밀한 네트워크 구축</p>	<p><b>투명성</b></p>  <p>기부금 관련 법령 준수 및 투명한 재무 정보 공개, 정기 회계 감사를 통한 예산 관리</p>
---	--	--







굿네이버스는 기업의 후원 규모 및 기업 특성, 사회공헌 방향성에 따른 기업 맞춤형 사회공헌사업을 기획하고 운영합니다.



- 기업의 사회공헌 방향성 분석 및 파악 → 굿네이버스의 다양한 사업 영역과 연계
- 기업의 특성을 잘 살리면서 사회 문제 해결에 실질적 성과를 도출할 수 있는 사업을 기획하여 제안
- 효과적인 사업 수행을 통해 기업의 사회적 책임 달성 및 긍정적 기업 이미지 형성

# 기업 후원 절차

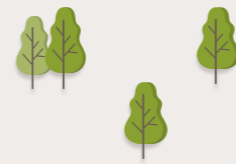
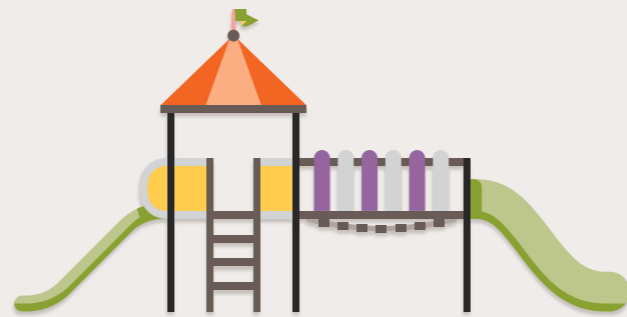


상담		기업의 욕구를 잘 파악하고 이를 우리 사회의 필요와 잘 매칭한 전문적인 상담을 진행합니다.
제안		다양한 사회공헌사업 경험을 기반으로 기업의 욕구를 반영한 맞춤형 사업을 제안합니다.
협약		사회공헌사업을 확정 후, 기금 전달식 또는 협약식을 진행합니다.
수행		현장 경험이 많은 사회복지 전문 인력들이 투명하고 전문적으로 사업을 진행합니다.
보고		각 사업의 특성 및 기업의 요청에 맞춘 평가 척도를 통해 사업별 유의미한 결과를 도출해 냅니다.
지속		기업이 지속적으로 사회공헌을 추진할 수 있도록 맞춤형 사회공헌 방향성을 제시합니다.

# 6대 사회공헌 사업 영역

굿네이버스는  
우리 사회와 아동의 문제를 6대 영역으로 분류해  
사각지대 없이, 보다 촘촘하게 문제를 해결하고자 노력하고 있습니다.

## 건강하고 행복한 삶



## 지속가능한 사회 환경



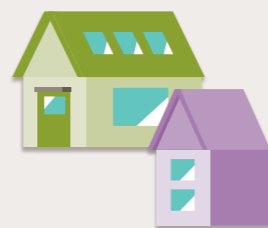
## 폭력 및 학대로부터의 보호



## 미래성장과 자립지원



## 위기가정 지원과 불평등 감소

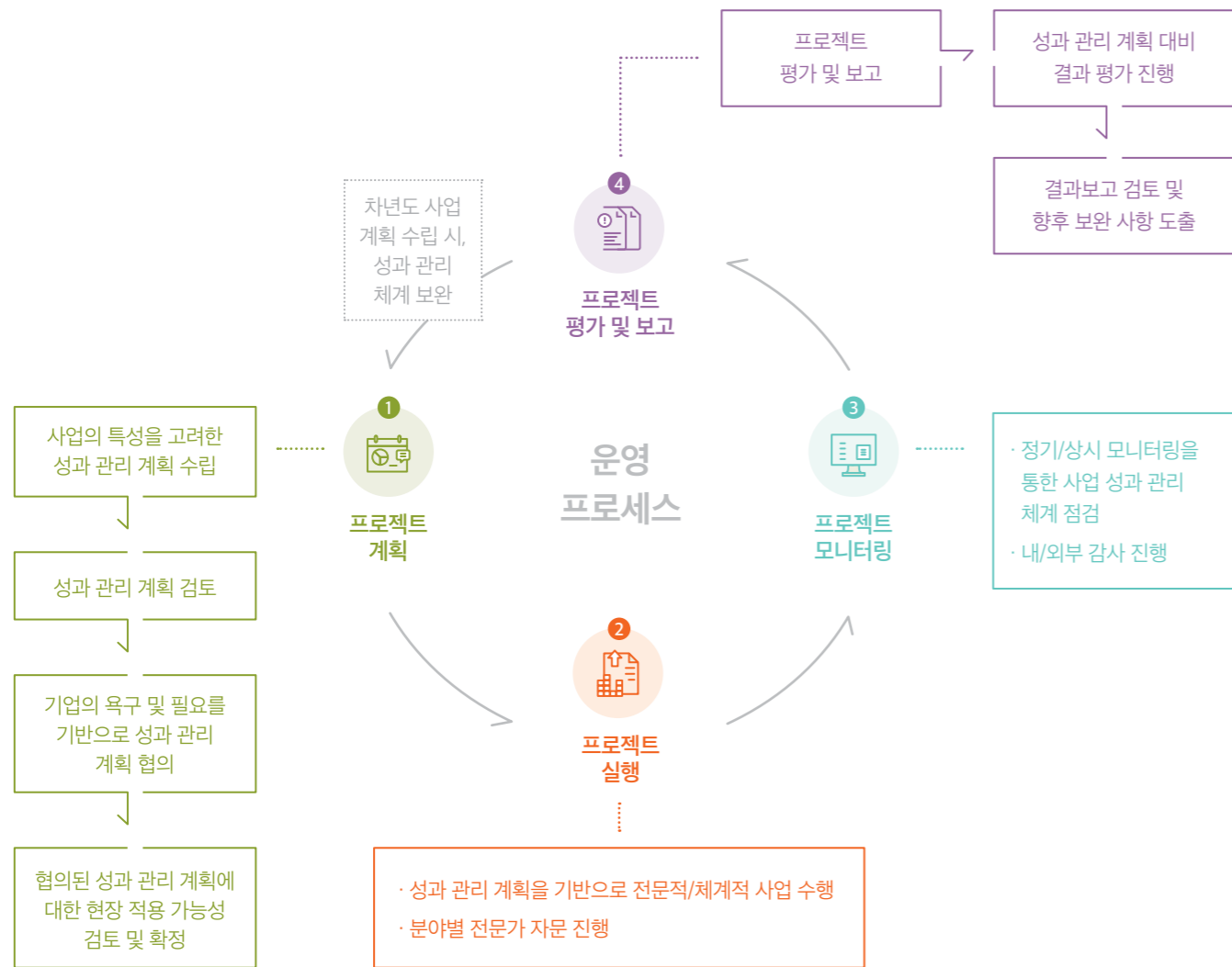


## 아동권리옹호



# 전문적 성과 관리 체계

굿네이버스는  
 유의미한 성과가 도출될 수 있도록 사업 계획 단계에서부터 사업의 특성을 고려한  
 전문적이고, 체계적인 성과 관리 계획을 수립합니다.



# 주요 사회공헌사업 사례

- 사업 계획 단계에서부터 사업을 통해 도출될 수 있는 성과를 고민하고, 데이터를 기반으로 성과가 도출될 수 있도록 계획합니다.
- 각 사업별 특성에 맞춰 지표를 도출함으로써 사업 효과성이 잘 드러날 수 있도록 계획합니다.
- 상시 모니터링 체계를 통해 성과를 안정적으로 관리합니다.

폭력 및 학대로부터의 보호  
 위기가정 지원과 불평등 감소  
 건강하고 행복한 삶  
 아동권리옹호  
 미래성장과 자립지원  
 지속가능한 사회 환경

# 폭력 및 학대로부터의 보호

# 1

학대피해아동 회복 지원, 가족기능 회복 지원 등을 통해 학대피해아동 및 가정의 회복을 도우며, 일시보호지원 등을 통해 아동이 보다 안전하게 생활할 수 있도록 지원하고 있습니다.



**사업 대상** · 학대피해아동 및 가정

**사업 분야**

- 학대피해아동 상담 및 치료 지원
- 학대피해아동 가정 지원(주거, 생계, 교육 등)
- 학대피해아동 가정 가족관계개선 지원
- 학대피해아동 보호 시설 지원
- 아동보호전문기관 운영 지원 등



현대자동차그룹

## iCARE(아이케어)

- 상담 전용 개조 차량 지원
- 학대피해아동쉼터 환경 개선 등
- 아동보호전문기관 상담원 역량강화 지원

학대피해아동이 보다 편안하고 안전하게 전문적인 상담을 받을 수 있도록 상담 전용 차량 지원 및 상담원의 역량 강화를 지원하고, 열악한 환경의 학대피해아동쉼터 환경개선을 통해 아동들이 건강하고 안전하게 생활할 수 있도록 지원했습니다.



SBI저축은행

## 희망봄 프로젝트

- 학대피해아동 및 가정 심리치료 지원
- 학대피해아동 가정 가족관계개선 프로그램 지원
- 아동학대예방 광고 캠페인 진행 등

학대피해아동의 정서 안정을 돕기 위해 심리검사 및 치료를 지원했으며, 재학대를 예방해 아동이 가정에서 행복하게 성장할 수 있도록 가족관계개선 프로그램을 지원했습니다. 또한, 라디오광고를 통해 대중의 아동학대예방 인식을 제고할 수 있도록 했습니다.

# 위기가정 지원과 불평등 감소

# 2

긴급 생계비 지원, 의료비 지원, 주거비 지원 등 긴급한 도움이 필요한 아동과 가정을 발굴해 시의적절하게 지원함으로써 아동과 가정이 다시 일어설 수 있도록 지원하고 있습니다.



**사업 대상** · 위기가동 및 가정

**사업 분야**

- 취약계층 아동 및 가정 지원(주거, 생계, 교육 등)
- 위기가동 및 가정 긴급 지원 등

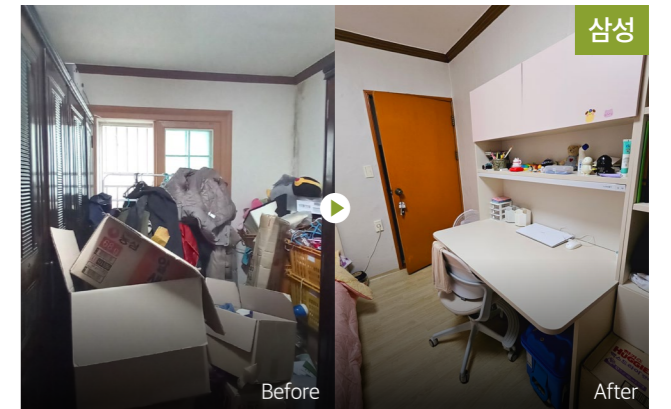


신한금융그룹

## 술선수범 릴레이 캠페인

- 에너지취약계층 연탄 및 방한용품 지원
- 저소득 다자녀 가구 주거 개보수
- 방학 중 결식우려아동 지원 등

신한금융그룹 임직원들이 직접 우리 사회의 도움이 필요한 분야에 대해 제안하고, 사내 모금을 통해 모인 기금을 기반으로 취약계층을 돕는 다양한 사업을 진행하고 있습니다.



삼성

## 나눔 키오스크

- 위기가정 아동 사례 지원
- \* 의료비, 주거환경 개선, 생계비, 교육비 등 사례별 필요 사항 지원

삼성E&A, 삼성물산 4개 부문, 삼성중공업 임직원들이 사내에 설치된 키오스크를 이용해 기부에 참여하며, 모인 기금으로 시급한 도움이 필요한 아동 및 가정을 돕고 있습니다.

영양식 지원, 체육 및 문화 활동 지원, 마음건강 프로그램 지원 등을 통해 아동의 몸과 마음이 모두 건강하고 균형있게 성장할 수 있도록 지원하고 있습니다. 또한, 아동의 안전한 성장과 보다 나은 돌봄환경 조성을 위해 아동친화적 인프라 및 환경 개선 사업도 진행하고 있습니다.



**사업 대상** · 취약계층 아동 및 가정, 일반 아동

**사업 분야** · 여아지원  
· 신체건강지원(신체활동 증진, 영양식 지원 등)  
· 마음건강지원(마음건강예방 프로그램, 심리상담 및 치료 지원 등)  
· 아동 친화적 환경·인프라 개선 등



## 소녀생각 키트

- 생리대 지원
- 여아 건강을 위한 물품 지원
- 여아 건강 증진을 위한 기본 성교육 자료 배포 등

다양한 기업의 참여를 통해 취약계층 여아를 대상으로 생리대 및 여아 건강을 위한 물품을 지원함으로써 여아의 건강한 성장을 돕고 있습니다.



## 모두의 식탁

- 영양식 밀키트 지원

한국 음식 조리에 어려움을 겪고 있는 저소득 다문화가정을 대상으로 영양식 밀키트를 제공하여, 가족이 함께 건강하고 맛있는 식사를 할 수 있도록 지원하였으며, 이를 통해 가족이 함께 하는 시간을 가지게 됨으로써 가족관계가 증진되는 계기가 되었습니다.



## 푸드쉐어링 프로젝트

- 결식우려가정 식료품 지원
- 영양식 밀키트 및 아동 요리역량강화 지원
- 잔반 줄이기 캠페인 진행 등

영양식 밀키트 지원 및 아동 대상 요리교실 진행을 통해 결식우려 가정의 결식을 예방하고, 아동이 보다 건강한 식사를 할 수 있도록 지원했습니다. 더불어 지역사회 내 잔반 줄이기 캠페인을 통해 푸드쉐어링에 대한 지역사회 인식을 제고했습니다.



## 희망ON학교

- 아동 행복 성장 프로그램 '다함께 행복ON' 지원
- 아동 마음건강 증진 프로그램 '내 마음을 피자!' 지원 등

'다함께 행복ON'을 통해 아동들은 직접 자신이 체험하고 싶은 활동을 기획하고 체험하게 하여 삶의 만족도를 높이고, 참여 역량을 키우고 있습니다. '내 마음을 피자!'를 통해서 자신의 감정을 이해하고 조절하는 방법을 배우으로써 마음을 건강하게 성장시킬 수 있도록 돕고 있습니다.

## 아동권리옹호

아동권리 증진을 위한 인식 및 제도 개선 캠페인, 연령별 아동권리교육, 아동 참여 프로그램 등을 통해 아동이 행복하게 살아갈 수 있는 세상을 만들어 갑니다.



### 우주공간 프로젝트

- 학교 내 유휴공간 개선
- \* 우주공간 : 우리가 주인인 공간의 줄임말

학교 내 유휴공간을 아동친화공간으로 개선하여 아동들이 보다 즐겁고 행복하게 학교 생활을 할 수 있도록 했습니다. 프로젝트 진행 전 과정에 아동이 직접 참여해 의견을 개진할 수 있도록 하여 아동 참여권도 증진하고자 했습니다.

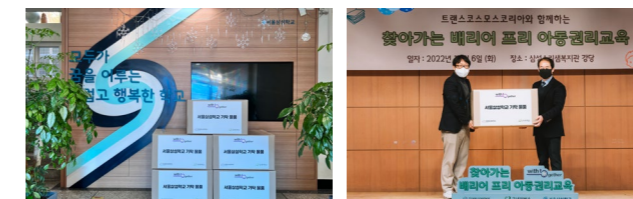
### 마음톡톡

- 집단예술치료 프로그램 지원
- 재난재해 심리사회적 예술치유 매뉴얼 개발
- 심리상담치료 지원 등

위기가정 아동·청소년을 대상으로 미술, 음악, 무용, 연극 등 통합예술매체를 활용한 집단심리치료를 진행해 아동·청소년들이 심리정서적 안정을 갖고, 또래관계 속 어려움을 덜 수 있도록 도왔습니다.

**사업 대상** · 취약계층 및 일반 대중

**사업 분야** · 아동권리교육  
· 아동참여증진 활동  
· 아동권리옹호 캠페인 진행 등



### 찾아가는 배리어 프리(barrier free) 아동권리교육

- 배리어 프리(barrier free) 아동권리교육 진행
- 장애학생 대상 학습물품 지원
- 문화 체험 활동 지원 등

장애 유무와 관계없이 누구나 아동권리에 대해 배울 수 있도록 수어통역과 화면해설로 전환한 아동권리교육을 더 많은 아동들이 접할 수 있게 찾아가는 교육을 진행했습니다.

“ 배리어 프리 아동권리교육을 통해 시각장애 아동에게는 화면해설 콘텐츠, 청각장애 아동에게는 수어통역 콘텐츠로 쉽고 재미있게 접할 수 있도록 했습니다. 앞으로도 아이들이 더 쉽고 재미있게 아동권리를 배워갈 수 있도록 노력하겠습니다. ”

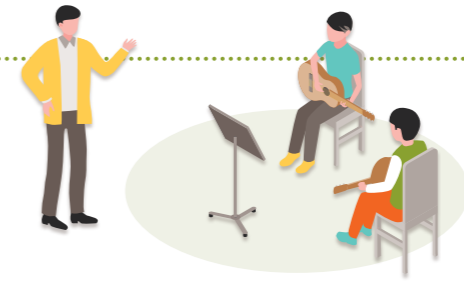
굿네이버스 아동권리옹호부 박준이 대리

진로 및 학습 지원, 특기 적성 지원 등을 통해 취약계층 아동들이 자신의 미래를 위한 탄탄한 준비를 할 수 있도록 지원하며, 금융 교육, 자격증 취득 지원, 자조모임 형성 등의 자립준비청년 지원을 통해 자립준비청년들이 우리 사회에 안정적으로 정착할 수 있도록 지원하고 있습니다.



**사업 대상** · 취약계층 아동 및 가정, 자립준비청년

**사업 분야** · 미래성장지원(문화·예술·진로체험, 학습지원, 특기적성지원 등)  
· 자립지원(자립 기반 마련, 자립생활 역량 향상 지원 등)



우리금융미래재단

## 우리 함께 문화와 만나는 날

- 취약계층 아동·청소년 연극관람 지원
- 취약계층 아동·청소년 연극체험 프로그램 지원 등

아동복지시설 이용 아동 및 청소년을 대상으로 연극관람을 지원하고, 직접 아동들이 연극에 참여하는 연극체험 프로그램도 진행해 취약계층 아동들의 문화 체험 경험이 증진될 수 있도록 돕습니다.



신용카드사회공헌재단

## 드림하이

- 문화, 체육 등 다양한 진로탐색 활동 지원
- 자격증 취득, 전문가 강의 지원
- 장학금 지원 등

취약계층 아동에게 다양한 분야의 체험 기회를 제공하여 경험 격차를 줄이며, 진로검사 및 다양한 진로 체험의 경험을 통해 미래에 대한 불안을 해소하고 진로를 계획할 수 있도록 돕습니다. 이를 바탕으로 아동이 내일을 꿈꾸고, 몸과 마음이 건강하게 성장해 미래를 준비할 수 있도록 지원하고 있습니다.



한국교직원공제회

## 아동·청소년 문화예술 지원 사업

- 문화·예술 교육 지원
- 찾아가는 문화·예술 프로그램 지원 등

문화 예술 소외 아동을 대상으로 다양한 문화·예술 프로그램을 경험하고, 관심이 있는 분야를 배울 수 있도록 지원해 문화 감수성 함양 및 적성 계발의 기회를 제공합니다.



우리금융미래재단

## We풍당당 자립키트

- 자립준비 생활용품 키트 지원
- 자립준비 가전 지원
- 자립준비 정책지원 안내서 제공 등

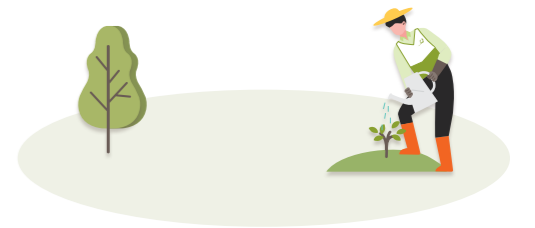
자립준비청년들이 사회에 안정적인 기반을 마련할 수 있도록 생활에 필요한 물품 및 가전을 지원했으며, 기본 생활상식 및 정책지원제도를 정리한 안내서를 제공하여 자립준비를 돕습니다.

지역사회의 다양한 문제들을 직접 찾아내고 이를 해결해 지역사회 내 어려운 이웃들의 삶을 개선하기 위해 노력하며, 기후위기 대응 사업을 통해 보다 깨끗하고 안전한 환경을 보존하고, 전해주고자 합니다. 또한, 긴급구호 사업을 통해 재난재해로 인해 무너진 터전과 마음의 상처를 돌보고 있습니다.



**사업 대상** · 취약계층 및 일반 대중

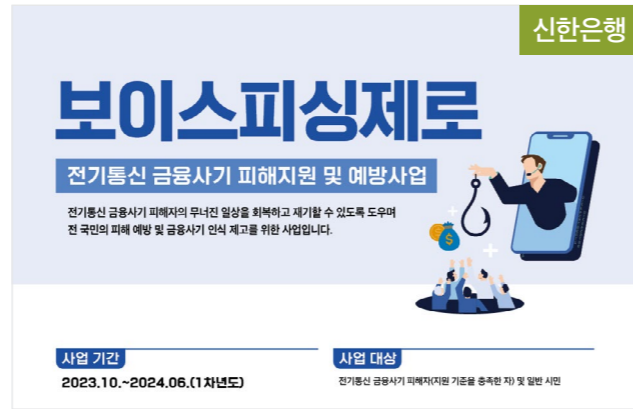
**사업 분야** · 지역사회 문제 개선(지역별 문제 개선, 인프라 개선, 사회약자지원 등)  
· 기후위기 대응 및 환경 사업  
· 재난 대응 및 긴급구호 등



## 재난재해 긴급구호 사업

- 산불피해 긴급구호
- 태풍 및 수해 긴급구호
- 코로나19 긴급구호 등

각종 재난재해 발생 시, 신속히 현장에 투입되어 지원 수요를 조사하고, 이를 기반으로 물품 지원 및 심리정서 지원 프로그램 등을 지원하여 재해로부터의 일상 회복을 돕습니다.



## 보이스피싱제로

- 피해자 긴급 생활비 지원
- 예방교육 및 보험 지원
- 피해자 법률 상담 지원
- 보이스피싱 예방 광고 캠페인 진행 등
- 피해자 심리 상담 지원

보이스피싱 피해자들의 일상 회복을 돕고자 긴급 생활비, 법률 및 심리 상담 등을 지원했으며, 예방교육과 공익 광고 캠페인 등을 통해 보이스피싱 피해를 예방하고자 했습니다.



## 명예를 품은 집

- 주거취약 국가유공자 주거환경개선

국가유공자의 노후주택 개선을 통해 주거 수준을 향상시키고, 에너지 효율 향상 및 유니버설 디자인 적용을 고려한 맞춤형 주거 환경 개선 사업으로 국가유공자에 대한 예우를 실현합니다.



## 우리가 가꾸는 정원 'SOL 정원'

- 유희공간 녹지 조성
- 아동 참여 활동 지원 등

기후변화로 인해 건강의 위협을 받는 도심 속 아동들의 건강 보호 및 환경 인식 개선을 위해 유희공간을 녹지 공간으로 조성하며, 공간 구성에 아동들이 직접 참여하여 공간 사용 지속성 및 활용성 증대를 추구하고 있습니다.

## — 물품 후원

### 굿네이버스 사업장 및 협력시설 연계를 통한 맞춤형 물품 지원

굿네이버스 사업장 및 지역사회 네트워크로 연결되어 있는 지자체, 협력시설 등을 통해 다양한 대상에게 맞춤형 물품 지원을 진행합니다.



#### 긴급구호 물품 배분

재난재해 상황 발생 시, 신속한 현장 상황 파악 및 수요조사를 통해 긴급재난 상황에 처한 취약계층 아동과 가정이 안정을 되찾을 수 있도록 긴급구호 물품(의료물품, 식료품, 의류, 이불 등)을 배분하고 있습니다.



#### 취약계층 대상 물품 배분

국내 굿네이버스 사업장 및 협력시설을 통한 수요조사 후, 취약계층 아동의 건강하고 행복한 성장을 위해 의류, 신발, 완구, 생활용품 등 생활에 필요한 물품들을 취약계층 아동과 가정에 배분하고 있습니다.



#### 행사 및 이벤트 물품 배분

우리 사회의 나눔 문화 확산 및 아동이 행복한 대한민국을 만들기 위한 다양한 활동(캠페인, 자선바자회, 회원 참여 활동 등)을 위해 파트너 기업에서 후원해 주신 물품을 배분하고 있습니다.

## — 임직원 자원봉사

임직원이 직접 사회공헌 과정에 참여함으로써 기업의 사회공헌 방향성을 더 잘 이해하고, 그 뜻에 함께할 수 있도록 하기 위해 다양한 대면/비대면 임직원 참여형 자원봉사를 기획하고, 운영합니다.

### 대면 임직원 자원봉사

#### | 신한금융그룹 | 솔선수범 릴레이 캠페인

신한금융그룹 임직원들이 직접 봉사하고 싶은 분야를 제안하며, 임직원 투표를 통해 선정된 봉사 아이টে임을 주제로 사내 모금 진행 후, 연탄 배달, 주택 개보수, 취약가정 지원 물품 패키징 등 임직원 자원봉사를 진행했습니다.



#### | 롯데칠성 | 빛나는 너의 날 키트 포장 자원봉사

취약계층 여아들의 건강권 증진을 위해 여아지원사업 '빛나는 너의 날'을 후원한 롯데칠성 임직원들이 아동들에게 전달될 물품키트(생리대, 온열찜질팩, 종합영양제, 트러블패치, 생리대 파우치 등으로 구성)를 직접 포장하는 임직원 자원봉사 활동을 진행했습니다.



### 비대면 임직원 자원봉사

굿네이버스에서는 더 많은 임직원들이 보다 쉽고 재미있게 자원봉사에 참여할 수 있도록 비대면 자원봉사도 기획하고 있습니다.

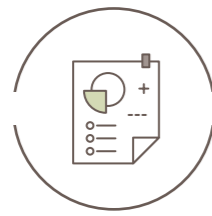


## 후원기업 제공사항



### 사회공헌 협약식 및 기금 전달식

기업과 파트너십을 위한 협약식 및 기금 전달식 진행이 가능합니다.



### 사업 결과 보고서 제공

후원해 주신 소중한 기금이 어떻게 사용되었는지에 대한 결과보고 공유 가능합니다.



### 기부금 영수증 제공

세액공제가 가능한 기부금 영수증을 발급하여 드립니다.



### 파트너십 감사패 전달

다년간 굿네이버스와 파트너십을 맺고 있는 기업을 대상으로 파트너십 감사패를 전달드립니다.



### 온/오프라인 홍보

온라인 및 오프라인 매체를 활용한 후원 마케팅 홍보가 가능합니다.



1. 협약식 및 기금 전달식
2. 파트너십 감사패

## 자주 묻는 질문

### Q1

굿네이버스 로고를 사용할 수 있나요?

굿네이버스 로고는 상표법에 의해 보호받고 있기 때문에 임의로 사용하실 수 없습니다. 로고 사용을 원하시는 경우, 굿네이버스와 사전 협의를 거쳐 협약을 맺은 후 사용 가능합니다.

### Q2

물품도 후원 가능한가요?

가능합니다. 다만 물품 후원의 경우, 굿네이버스 내부 정책에 따라 수요조사 후 후원 물품 배분이 가능하기 때문에 후원 물품 항목 및 규모 등에 대한 사전 논의가 필요합니다. 특히, 식품 및 의약품의 경우, 6개월 이상 유통기한이 남아 있는 제품에 한해서 후원 가능합니다.

구체적인 문의는 사회공헌협력센터로 연락주시면 주무부서 연결 가능합니다.

### Q3

기부금 영수증 발급 가능한가요?

가능합니다. 후원해 주시는 소중한 기금 및 물품은 굿네이버스 내부 기준 및 기부금품법을 기반으로 기부금 영수증을 발급해 드리고 있습니다.

기금 입금 또는 물품 기부 확인 이후 발급 가능하며, 아래와 같이 발급을 도와드리고 있습니다.

- ◆ 기업 명의로 발급 시  
굿네이버스에 사업자등록증 송부  
→ 사업자등록증 정보 기준으로 발급
- ◆ 임직원 개인 명의로 발급 시  
기부금 영수증 발급에 필요한 개인정보 취합 및 활용 동의 후 굿네이버스에 정보 공유  
→ 국세청 연말정산 간소화 서비스에서 개별 확인 가능

\*입금 확인 시스템상, 기금 입금 당일에는 발급이 어려울 수 있으니 이 점 양해 부탁드립니다.

## 온/오프라인 홍보 채널

<p><b>홈페이지</b></p>	<p><b>블로그</b></p>	<p><b>CSR뉴스레터</b></p>	<p><b>소식지</b></p>
--------------------	-------------------	-----------------------	-------------------

## 후원문의

굿네이버스 사회공헌협력센터  
E-mail fund2@gnk.or.kr



굿네이버스  
기업후원 안내

<p><b>홈페이지</b> www.goodneighbors.kr</p>	<p><b>블로그</b> gnblog.kr</p>
<p><b>페이스북</b> goodneighbors</p>	<p><b>X(구 트위터)</b> Good_Neighbors</p>
<p><b>카카오토티</b> 굿네이버스</p>	<p><b>인스타그램</b> goodneighbors</p>



**굿네이버스**  
**사회공헌 파트너십 안내서**  
**국내편**

**발행일** 2024년 9월  
**발행처** 사회복지법인 굿네이버스  
**주소** 서울특별시 영등포구 버드나루로 13  
**전화** 02-6717-4000  
**이메일** fund2@gnk.or.kr  
**홈페이지** www.goodneighbors.kr